




**NAGLUŠNI OTROK** ima povprečno izgubo sluha na govornem področju na frekvencah 500, 1000, 2000 in 4000 Hz manj kot 110 dB, **GLUHI OTROK** pa več kot 110 dB.



## OŠ JANKA PADEŽNIKA

Iztokova ulica 6, 2000 Maribor

 [www.padeznik-mojasola.si](http://www.padeznik-mojasola.si)

 [o-jp.mb@guest.arnes.si](mailto:o-jp.mb@guest.arnes.si)

 02 421 32 50



## Igra. Učenje. Razvoj.

Za prihodnost naših otrok.



## UČENCI Z OKVARO SLUHA





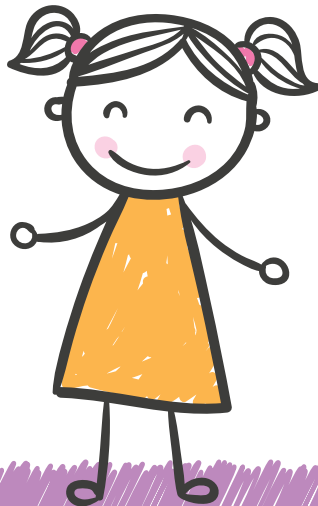
## ODVISNO OD STOPNJE IZGUBE SLUHA, SE DELIJO V NASLEDNJE KATEGORIJE:

### 1. Naglušni otroci:

- ✓ Otrok z lažjo izgubo sluha
- ✓ Otrok z zmerno izgubo sluha
- ✓ Otrok s težko izgubo sluha

### 2. Gluhi otroci:

- ✓ Otrok z najtežjo izgubo sluha
- ✓ Otrok s popolno izgubo sluha – gluhi otrok



## ZNAČILNOSTI OTROK Z OKVARO SLUHA

V populaciji naglušnih in gluhih otrok se lahko pojavljajo velike individualne razlike. Na govorno-jezikovne in komunikacijske veščine pomembno vplivajo vrsta in stopnja izgube sluha, čas nastanka – prelingvalno ali postlingvalno, ustreza in zgodnja habilitacija ali rehabilitacija, kognitivne, osebnostne in druge lastnosti.

Izguba sluha vpliva na različna področja otrokovega življenja – na sporazumevanje, socializacijo, izobraževanje.

### Otrok z okvaro sluha ima lahko težave pri:

- ✓ usvajanju glasovnega govora, to je upočasnjeno in pri najtežjih okvarah onemogočeno;
- ✓ izgovarjavi glasov v besedah;
- ✓ usvajanju besedišča, uporabi slovničnih pravil (skromen besedni zaklad, pomanjkljivo razumevanje besed, povedi, besedila in sobesedila);
- ✓ oblikovanju povedi v smiselno celoto (težave se pojavljajo na začetku, ko se otrok šele uči govora, jezika in sporazumevanja; podobne težave se pojavljajo tudi pri otroku, ki je bil diagnosticiran kasneje);
- ✓ slušni orientaciji.

Posledice naštetih značilnosti se lahko kažejo tudi pri zapisu.

## PRILAGODITVE, KI KORISITJO OTROKU Z OKVARO SLUHA:

- ✓ polžev vsadek
- ✓ slušni aparat
- ✓ FM aparat
- ✓ učenje enoročne abecede in kretenj slovenskega znakovnega jezika
- ✓ optimalna akustika prostora (v prostoru ne sme odzvanjati)
- ✓ zagotovitev nehrupnega okolja pri izvajanju pouka
- ✓ sedi naj v bližini učitelja, da lahko odbira z ustnic
- ✓ podaljšan čas pri preverjanju in ocenjevanju znanja
- ✓ pri ocenjevanju toleranca do napak, ki izhajajo iz okvare sluha (izpuščanje, zamenjava manj slišočih glasov, uporaba slovničnih pravil, dolžina povedi ...)
- ✓ lahko so upravičeni do ocenjevanja na osnovi poslušanja posnetkov

