




Motnja pomanjkljive pozornosti in hiperaktivnosti je razvojna motnja, ki jo opredeljujejo **znaki POMANJKLJIVE POZORNOSTI, HIPERAKTIVNOST** in **IMPULZIVNOST**, ki bistveno ovirajo posameznikovo **funkcioniranje na učnem, socialnem in delovnem področju** (APA, 1994).

## OŠ JANKA PADEŽNIKA

Iztokova ulica 6, 2000 Maribor

 [www.padeznik-mojasola.si](http://www.padeznik-mojasola.si)

 [o-jp.mb@guest.arnes.si](mailto:o-jp.mb@guest.arnes.si)

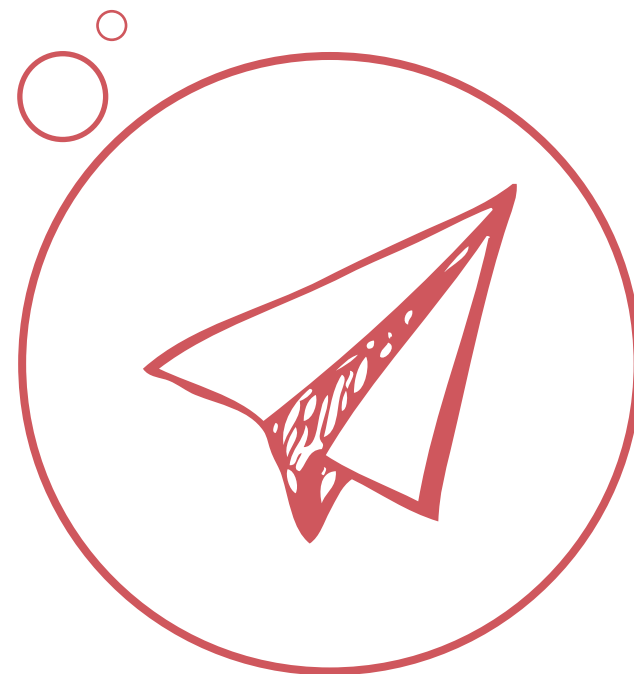
 02 421 32 50

## MOTNJA POZORNOSTI IN KONCENTRACIJE



## Igra. Učenje. Razvoj.

Za prihodnost naših otrok.





$$2+2=4$$



Težave pomanjkljive pozornosti in hiperaktivnosti se pri posameznikih kažejo:

- ✓ na različne načine,
- ✓ v različnem obsegu in kombinacijah ter
- ✓ z različno intenzivnostjo.

Čeprav govorimo o skupnih ključnih značilnostih motnje, kar je tudi pogoj za veljavnost obstoja diagnostične kategorije, je **VEDENJSKA SLIKA TEŽAV** pri vsakem **posamezniku** **specifična**.



## KAKŠNI SO TI OTROCI, KOT UČENCI?

Ti Učenci ...

- ✓ Težko sledijo pouku celo šolsko uro,
- ✓ s svojim nemirom motijo učitelje in sošolce,
- ✓ težko se prilagajajo,
- ✓ so neorganizirani in raztreseni,
- ✓ slabo pozorni na navodila,
- ✓ ne zmorejo dokončati začetih nalog in drugih aktivnosti,
- ✓ hitro pozabljajo,
- ✓ pridružujejo se jim lahko tudi motnje vidnega in/ali slušnega procesiranja informacij, motnje miselne prožnosti, predstavljalnosti in pojmovnega mišljenja.

Zaradi **pomanjkljive samokontrole** imajo učenci z **ADHD** lahko **IZRAZITE TEŽAVE** z vzpostavljanjem in vzdrževanjem **socialnih odnosov** z vrstniki in odraslimi (Barkley, 1998).

## KAJ ZA TE OTROKE POMENI IZKUŠNJA IN POSLEDICA?

Pri učencih z motnjo pozornosti in hiperaktivnostjo je zato **njihovo vedenje bolj povezano s trenutnimi okoliščinami** kot pa z notranjo reprezentacijo informacij (Nigg, 2006).

(Zanje so najpomembnejše **direktne posledice** in **trenutne okoliščine** (notranji interes, zanimivost, novost situacije, stanje utrujenosti otroka, takojšnja posledica).

**Daljnoročna posledica** (nagrada ali kazen) je v določenem trenutku zanje preveč oddaljena, da bi lahko vplivala na njihovo odločitev v trenutni situaciji (Frick in Kimonis, 2005).)

