




KAJ JE DISLEKSIJA?


Disleksija je specifična učna težava, ki jo povzroča nevrološka nepravilnost. Znano je, da možgani oseb z disleksijo delujejo drugače, pri procesiranju jezika je aktivna le desna hemisfera. Močna področja oseb z disleksijo so: **kreativnost, intuicija, domišljija, izvirnost, ustvarjalnost ...**



OŠ JANKA PADEŽNIKA

Iztokova ulica 6, 2000 Maribor

 www.padeznik-mojasola.si

 o-jp.mb@guest.arnes.si

 02 421 32 50



Igra. Učenje. Razvoj.

Za prihodnost naših otrok.



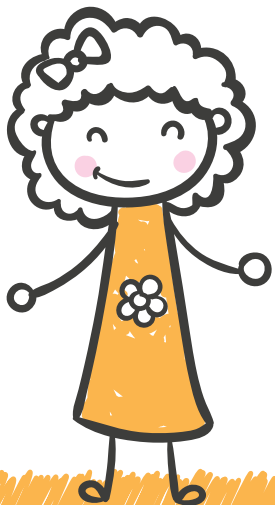
DISLEKSIJA





PRI UČENCU BOMO ZAZNALI NASLEDNJE:

- ✓ bere počasneje od sošolcev
- ✓ med branjem preskakuje vrstice
- ✓ pogosto prebere drugo besedo, kot je dejansko zapisana
- ✓ pri branju daljših delov besedila sproti pozablja prebrano
- ✓ ob glasnem branju so napake pogostejše
- ✓ neurejena, težje berljiva pisava
- ✓ težave s pravopisom
- ✓ čeprav je znanje o določeni temi lahko zelo obsežno, pa bo zapisal veliko manj, kot dejansko ve
- ✓ težave se pojavljajo tudi pri osnovnih računskih operacijah (poštevanka)



KAKO POMAGAMO:

- ✓ besedilo razdelimo v dva stolpca
- ✓ uporabljamo okvirčke in tabele
- ✓ besedilo natisnemo na papir pastelne barve, lahko tudi na recikliran papir
- ✓ najprimernejše pisave so Arial, Comic Sans ali Verdana, Helvetica, Trebuchet, Tahoma, Century Gothic, Calibri
- ✓ priporočljiv razmik med vrsticami je 1,5 pt
- ✓ velikost pisave najmanj 12 pt, raje več
- ✓ namesto obojestranske je bolj priporočljiva leva poravnava
- ✓ alineje olajšajo branje ...



Disleksija ni ovira za **uspešno življenje.**

UPORABNE POVEZAVE

 www.disleksija.si

 www.dyslexiafoundation.org

50 odstotkov oseb z disleksijo je **levičarjev.**